

10 JAHRE
BÖHLER YBBSTAL
PROFIL GMBH –
150 JAHRE ERFAHRUNG

10 YEARS
OF BÖHLER YBBSTAL
PROFIL GMBH –
150 YEARS OF
EXPERIENCE

 **BÖHLER**
PROFIL



GELD SPAREN - MIT PROFIL.

Zahlen Sie doch nur, was Sie tatsächlich bekommen.

SAVE MONEY - WITH PROFILE.

Only pay for what you actually get.



▲ TRADITION IN STAHL

BÖHLER PROFIL ist ein modernes Industrieunternehmen mit großer Tradition. 1872 kauften die Gebrüder Böhler die Bruckbacherhütte – der Beginn unserer Unternehmensgeschichte. Innerhalb weniger Jahre entwickelte sich daraus ein florierendes Werk, dessen Produkte auf den Weltmärkten für ihre Qualität geschätzt wurden. Im Jahr 1911 betrug die jährliche Produktion 6582 Tonnen, BÖHLER PROFIL beschäftigte 635 Arbeiter und 54 Angestellte in den Niederlassungen Bruckbach und Böhlerwerk. Die Kriegs- und Besatzungszeit bedeutete eine Zäsur in der Geschichte der Böhlerwerke. Nach dem Ende der russischen Verwaltung begann der Neuanfang für das Unternehmen, das durch ständige Modernisierung der Produktion, die hohe Qualität seiner Produkte und den Mut zur Innovation den Erfolg der Vorkriegsjahre fortschreiben konnte – national und international. Seit 1995 ist das Bruckbacherwerk BÖHLER YBBSTAL PROFIL GmbH ein eigenständiges Unternehmen innerhalb der Böhler Uddeholm AG. Wir beschäftigen 120 Mitarbeiter, davon 100 Arbeiter und 20 Angestellte.

▲ A TRADITION MADE OF STEEL

BÖHLER PROFIL is a modern industrial company with a strong tradition. In 1872, the Böhler brothers purchased the Bruckbacher works, marking the start of our company history. Within a few years, this developed into a flourishing plant, with products that were valued worldwide for their excellent quality. In 1911, annual production was 6582 tonnes, and BÖHLER PROFIL employed 635 blue-collar and 54 white-collar workers at its Bruckbach and Böhlerwerk branches. The war and subsequent occupation led to a break in the history of Böhlerwerk. Following the end of Russian control, the company made a new start, using a combination of constant production modernisation, high-quality products and the courage to innovate, and continued the national and international success of the pre-war years. Since 1995, Bruckbacherwerk BÖHLER Ybbstal PROFIL GmbH has been an independent company within Böhler Uddeholm AG. We employ over 120 people, with 100 blue-collar and 20 white-collar workers.

▲ EIN UNTERNEHMEN MIT PROFIL

BÖHLER PROFIL produziert sowohl warmgewalzte als auch gezogene Profil- und Stabstähle. Mit über 5000 produzierten unterschiedlichen Spezialprofil- formen sind wir einer der weltweit erfahrensten Anbieter von Profilstahl. Flexibilität ist eines der wichtigsten Merkmale unseres Unternehmens: Durch unser Know-how können wir unseren Kunden maßgeschneiderte Lösungen für jeden Anwendungsbereich bieten. Durch unseren Mutterkonzern, die Böhler Uddeholm AG, und seine Möglich- keiten im Bereich der Schmelztechnik können wir auch bei den Werkstoffen ganz auf die Kundenbedürfnisse eingehen – sämtliche Stahllegierungen, aber auch Nickelbasis- und Titanlegierungen, können von uns zu Profilen verarbeitet werden. Unsere umfangreiche Qualitätskontrolle und die Zertifizierung nach ISO 9001:2000 garantiert dabei unseren Kunden zu jeder Zeit die bestmögliche Qualität. BÖHLER PROFIL beliefert unter anderem Kunden aus der Holzverar- beitenden Industrie, dem Automobil- und Schiffsbau, der Energie- und der Luftfahrtindustrie.

▲ A COMPANY WITH A PROFILE

BÖHLER PROFIL produces both hot-rolled and cold-drawn special profiles and bars. With over 5000 different produced special profiles, we are one of the world's most experienced suppliers of sectional steel. Flexibility is one of the key features of our company: our know-how enables us to offer customers tailor-made solutions for every area of application. Working with our parent company, Böhler Uddeholm AG, and the options it provides in the field of smelting technology, we can also adapt the materials to meet customer requirements – we can process all types of steel alloys, as well as nickel-based and titanium alloys to make special profiles. Our comprehensive quality control process and certification according to ISO 9001:2000 guarantees that our customers always receive the best possible level of quality. BÖHLER PROFIL supplies customers from sectors as diverse as the wood-processing industry, automotive and shipbuilding, power generation and the aviation industry.



"WIR GEBEN UNSERER
FIRMA PROFIL"

"WE PROFILE OUR
COMPANY"



Franz Tejral, Ing.
Geschäftsführung, Managing Director

"Meine Vision ist vertikales und horizontales Wachstum in jenen Marktsegmenten, in denen wir unsere hohe Problemlösungskompetenz für die Kundenbedürfnisse entsprechend einsetzen können. Dabei wollen wir uns innerhalb unserer Division hinsichtlich der Benchmarks im Spitzenfeld positionieren."

"My vision is vertical and horizontal growth in those market segments, in which we can apply our outstanding problem-solving expertise to meet customer requirements. We want to gain a top position in our division with regard to the benchmarks."



Jörg Wagner, Dipl.-Wirtschaftsprüfer (FH)
Leitung Verkauf & Materialwirtschaft, Sales & Materials Manager

"Mein Ziel ist es, durch eine intensive Zusammenarbeit einen nachhaltigen Mehrwert für unsere Kunden zu erzielen. Ich möchte die BÖHLER PROFIL als kompetenten Entwicklungspartner etablieren, damit einhergehend eine starke globale Marktposition in den Zukunftsbranchen erlangen, welche durch laufende Evaluierung künftiger Marktbedürfnisse abgesichert wird und ein starkes Wachstum sicherstellt."

"My goal is to provide long-lasting added value for our customers through intensive co-operation. I want to establish BÖHLER PROFIL as a competent development partner, thus achieving a strong global market position in future sectors which can be protected by continually evaluating future market requirements to ensure strong growth."



Zoltan Abfalder
Leitung Finanzen, Prukurist, Finanz-Manager

"Als Controller und Personalist strebe ich eine Organisation an, die ihre betriebswirtschaftlichen Unternehmensziele mit ihrer Sozialverantwortung in einen harmonischen und somit wiederum wirtschaftlich förderlichen Einklang bringt. Dass dies in der BÖHLER PROFIL auch in Zukunft so bleibt und weiter ausgebaut wird, dafür will ich mich einsetzen."

"As a manager and humanist, I am working to create an organisation, which combines its commercial goals and social responsibilities to form a harmonic and therefore also financially beneficial union. I will do everything I can to ensure that BÖHLER PROFIL keeps this focus in the future and builds on it further."





**▲ IHR VORTEIL:
ENDFORMNAHE PROFILE**

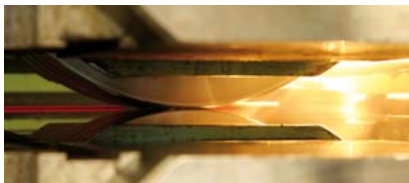
Der Einsatz von endformnahen Spezialprofilen von BÖHLER PROFIL bringt viele wirtschaftliche und technische Vorteile. Gegenüber der Verwendung von Vorprodukten, die durch Zerspanung aus Stabstählen hergestellt werden, bieten endformnahe Profile durch die Reduktion von mechanischer Bearbeitung und die Vermeidung unnötigen Abfalls eine deutliche Kostenersparnis. Dazu kommen technische Vorzüge wie ein höherer Umformgrad, sowie ein besserer Spannungs- und Gefügezustand.

Die Profilierung bei BÖHLER PROFIL findet auf zwei Wegen statt. Größere Querschnitte werden in unserem Warmwalzwerk gefertigt, während kleinere Querschnitte aus Runddraht seit 2003 in unserer modernen computergesteuerten Continalwalzlinie produziert werden. Das Material läuft über mehrere Verformungsstufen bzw. Walzen und durch eine exakt regelbare Erwärmungsanlage – so werden Profile von BÖHLER PROFIL auch höchsten Anforderungen an Verformung und Toleranzen gerecht.

**▲ CUSTOMER ADVANTAGES:
NEAR-NET-SHAPED SPECIAL PROFILES**

The use of near-net-shaped special profiles at BÖHLER PROFIL brings numerous economic and technical advantages. Compared to the use of material components, which are produced by cutting from steel bars, near-net-shaped special profiles offer a clear cost saving through the reduction in mechanical processing and the elimination of unnecessary waste. Added to this are technical advantages such as a higher degree of strain, and improved stress and stability characteristics.

There are two ways to create special profiles at BÖHLER PROFIL. Large cross sections are produced in our hot-rolling mill, while smaller cross sections are made from round wire in our modern computer-controlled continuous rolling line, which has been operating since 2003. The material runs through several forming and rolling stages and through a precisely controlled heating system, which ensures that profile sections from BÖHLER PROFIL also meet the highest requirements in terms of shape and tolerances.



▲ VIELZAHL VON MÖGLICHKEITEN

Auch in der Weiterverarbeitung der Profile garantieren unsere Anlagen durch Verwendung modernster Technik minimale Bearbeitungstoleranzen und hohe Prozesssicherheit. Viele der innovativen Verfahren wurden von BÖHLER PROFIL selbst entwickelt.

BÖHLER PROFIL erzeugt auch Stabstahl (Flach, Quadrat, Rund, Halbrund, 3-, 6- und 8-Kant) mit engsten Toleranzen und auch in Kleinlosen. Bei unseren Produkten sind, je nach Vereinbarung, Querschnitte zwischen 10 und 4000 mm², eine Ausführung in naturhart oder wärmebehandelt sowie Lieferlängen von 3 bis 6 m, Fixlängen bis 6 m oder Coils möglich. Zusätzlich bieten wir von BÖHLER PROFIL Leistungen wie Sägen auf Kurzlängen und eine Vielzahl mechanischer Bearbeitungen.



▲ COUNTLESS OPTIONS

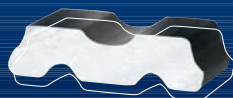
When it comes to further processing the special profiles, our systems use the latest technology to guarantee minimal processing tolerances and a high level of process safety. Many of the innovative methods used have been developed by BÖHLER PROFIL.

BÖHLER PROFIL also manufactures bars (flat, square, round, half-round, triangular, hexagonal and octagonal) with the closest tolerances, even in small batches. Customers can specify cross sections between 10 and 4000 mm², normalised or heat-treated versions, and delivery lengths from 3 to 6 m, fixed lengths up to 6 m or coils. BÖHLER PROFIL also offers services such as sawing to short lengths and a wide range of mechanical processing options.



**"WIR GEBEN UNSERER
FIRMA PROFIL"**

**"WE PROFILE OUR
COMPANY"**



Andreas Lumetsberger
Leitung Walzlinie, Manager Rolling-Line

"Teamorganisation und Teamarbeit sind für mich die Arbeitsformen der Zukunft. Ihre konsequente und durchgängige Anwendung macht unsere Aufgabenabwicklung transparenter, rationaler, schneller und somit für alle Beteiligten besser steuerbar. Teamarbeit und der kontinuierliche Verbesserungsprozess sind die Werkzeuge der Zukunft."

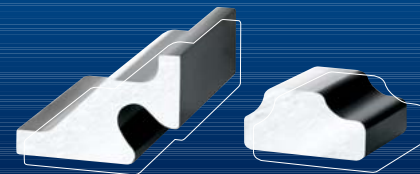
"Team organisation and teamwork are, in my view, the work concepts of the future. Their consistent use throughout our company makes our work processes more transparent, more efficient, faster and therefore easier to control for all concerned. Teamwork and a process of continuous improvement are the 'tools of the future'."



Helmut Maisser, Ing.
Leitung Profillinie, Manager Conti-Rolling Line

"Durch die strategische Weiterentwicklung unserer kontinuierlichen Fertigungslinien und den engen Kontakt zu unseren Schlüsselkunden wollen wir bereits heute Lösungen für die Anforderungen von morgen bieten."

"Through the strategic further development of our continuous production lines and close contact with our key customers, we aim to provide solutions for tomorrow's requirements today."




Diese Broschüre entstand in Zusammenarbeit mit unseren Zulieferern und Partnern.

This brochure was produced in cooperation with our suppliers and partners.



Als Wirtschaftsprüfer und Steuerberater bieten wir in einer immer komplexeren Welt für verschiedenste Fragen kompetente Lösungen und helfen auch bei deren Umsetzung. Wir wollen Partner unserer Kunden sein und mit persönlicher Betreuung begeistern!

ICON Wirtschaftstreuhand GmbH
VOEST-ALPINE-Str. 7 · A-4030 Linz · Telefon: 07 32/6 94 12-0
office@icon-wt.co.at · www.icon-wt.co.at



Stahl Judenburg
GmbH · seit 1906 · Edelstahl

Lenze drei spezialisten - ein partner
Antriebstechnik Anlagentechnik Verbindungstechnik

Lenze ist eine international agierende Unternehmensgruppe mit mehr als 3.000 Mitarbeitern und zählt zu den führenden Anbietern in den Bereichen Antriebstechnik und Automation in über 60 Ländern.



Lenze A-4481 Asten - www.lenze.at

Man wächst mit seinen Aufgaben.



Wenn einem immer mehr Menschen ihre Sorgen anvertrauen, wächst man mit der Zeit über sich hinaus. So haben wir inzwischen in 15 Ländern Zentral- und Osteuropas Fuß gefasst, um dort 11 Millionen Menschen ihre Sorgen abzunehmen. Mehr unter der Serviceline 0800/208 800 oder unter www.wienerstaedtiche.at

GRUPPE WIENER STÄDTISCHE

IHRE SORGEN MÖCHTEN WIR HABEN



Gebrüder Weiss
transport and logistics

Your partner for individual transport solutions.

In Europe as well as in all key locations worldwide.

www.gw-world.com



Buderus
EDELSTAHL

Bestes Halbzeug
für die Böhler-Ybbstal PROFIL GmbH

Edelstahlwerke Buderus AG
Buderusstr. 25 · D-35576 Wetzlar
www.buderus-steel.com



Bogner
Edelstahl

Your unique steel proposition.

Zentrale & Verkaufsbüro
Davidgasse 87-89
A-1100 Wien
office@bogner.co.at

Service-Center Werkzeugstahl
und Auslieferungslager
Konsumstrasse 2
A-2331 Vösendorf

Service-Center und
Auslieferungslager Wels
Linzerstrasse 260
A-4600 Wels

www.bogner.co.at



actuaria
actuaria benefits consulting GmbH

- Bewertung von **Personalarückstellungen** (EstG, HGB, IFRS, US-GAAP)
- Bewertung von **Stock Option Plänen** nach IFRS 2 und SFAS 123

Ansprechpartner: Klaus Kühnen, Telefon (+43/1) 713 70 73-33
www.actuaria.at

Sie suchen qualifizierte Mitarbeiter?
Wir finden die ideale Lösung.

HOTLINE: (05) 75 05 www.tti.at, 10 x in Österreich

Tatkraft. Teamgeist. Ideen.

Looking for qualified employees?
We find the matching solution.

HOTLINE: (+43 5) 75 05, www.tti.at, 10 x in Austria



Thrust. Teamspirit. Ideas.

DAS SCHLOSS AN DER EISENSTRASSE



Willkommen im Hotel für moderne Menschen ...

Idyllische Lage am Felsen zur Ybbs, Urlaub genießen, Empfänge geben und Hochzeiten feiern.

Zimmer mit Designer-Ambiente, Himmelbett-suiten. SCHLOSSCENTER (Kongress- und Seminarzentrum) mit 1000 m², modernste Licht-, Kongress- und Tontechnik. Mit dem Charme eines Schlosshotels und dem Komfort der Moderne.

Am Schlossplatz 1
A-3340 WÄLDHOFEN an der Ybbs
Telefon: +43(0)742/505-0
Fax: +43(0)742/505-5 05
e-mail: info@schlosseisenstrasse.at
internet: www.schlosseisenstrasse.at


> Unternehmensfinanzierungen
> Immobilienfinanzierungen
> Syndizierte Finanzierungen
> Treasury und Veranlagungen
> Beratung

DIE BANK FÜR UNTERNEHMEN



INVEST KREDIT
DIE BANK FÜR UNTERNEHMEN

Investkredit Bank AG
1013 Wien, Remgasse 10
Tel. +43/1/53 1 35-0, Fax +43/1/53 1 35-983
www.investkredit.at, invest@investkredit.at



ENPAR
SONDERWERKSTOFFE

PHONE +49 2261 798-0
FAX +49 2261 798-88
WWW.ENPAR.DE

NICKEL-, TITAN-, COBALD-BASE, ALLOYS, SPECIAL-STEELS
BILLET, BAR, PLATE, SHEET, SPECIAL PRODUCTS



BAUMEISTER Stockinger
GmbH

PLANUNG – BAUAUSFÜHRUNG

AUFBAUEND

3334 Gafelnz · Pettendorf 48
Tel.: 0 73 53/449 · Fax: 0 73 53/449-40
office@baumeister-stockinger.at
www.baumeister-stockinger.at

Wir bauen auf Sie!

FOCUR - Schleifwerkzeuge
Kompetenz aus einem Guß



TYROLIT SCHLEIFMITTELWERKE SWAROVSKI K. G.
SILBERBERGSTRASSE 25 · 48700 BIELEFELD
Tel. +49 52 138 30 0
www.tyrolit.com





PM-TECHNOLOGIE DER
3. GENERATION.

BÖHLER MICROCLEAN®



**BÖHLER
EDELSTAHL**

BÖHLER Edelstahl GmbH, A-8605 Kapfenberg, Mariazeller Straße 25, Tel.: +43-3862-20 7181, Fax +43-3862-20 7576, www.bohler-edelstahl.com

voestalpine - Division Bahnssysteme



Qualität ohne
Kompromisse

Wir agieren weltweit, Tausendfach bewährt. Mit Verantwortung gegenüber unseren Kunden. Walzdrähte für höchste Ansprüche. Durch Erfahrung und Know-how - Qualität ohne Kompromisse. Das ist die Welt der voestalpine Austria Draht GmbH. Denn hochwertige Finalprodukte kommen nicht von ungefähr. Für nähere Informationen: voestalpine Austria Draht GmbH - Walzwerk Donawitz; Drahtstrasse 1, A- 8792 St. Peter/ Freienstein. Tel.: +43 3842 203 4186; Fax: +43 3842 203 4367; e-mail: barbara.angerer@voestalpine.com.

EINEN SCHRITT VORWAUS.

voestalpine
AUSTRIA DRAHT GMBH